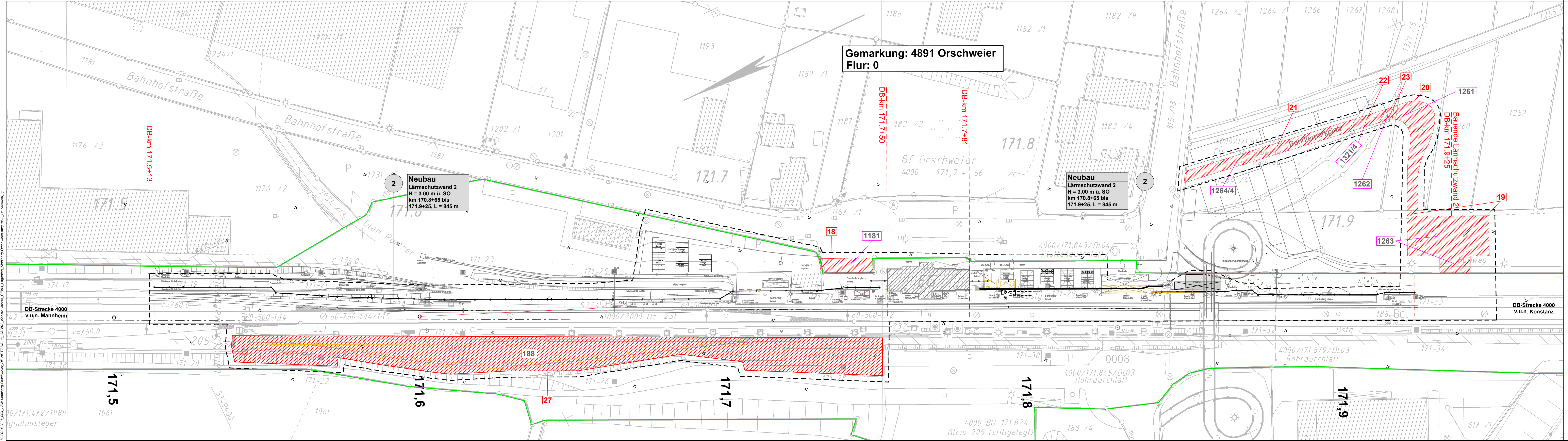


Legende

- Bestand (einschließlich DB-Kataster)
- Neubau / Änderung
- Rückbau
- äußere Grenze der vorhabenberechtigten Grundstücke
- - - - - Plangenehmigungsgrenze
- - - - - Gleisachse
- Streckenachse
- Flurstücksgrenze (amtliches Kataster)
- Erwerb
- ▨ Vorübergehende Inanspruchnahme
- ▧ dingliche Sicherung
- ▩ Erwerb und dingliche Sicherung
- Vorübergehende Inanspruchnahme und dingliche Sicherung
- Nr. Ifd. Nummer im Grunderwerbsverzeichnisses

Plangrundlage:

Barcode [6444000174]		DB NETZE		Ivl 4000 KH	
Nr.	Bezeichnung	Datum	Name	Str.	Blatt
1	DB-Netz	19.02.2009	Kreier, DNG	Str. 4000 Mannheim - Basel - Konstanz	3
2	DB-Netz	19.02.2009	Kreier, DNG	Str. 4200 km 171,5 - 40 - km 172,4 + 01	3
3	DB-Netz	19.02.2009	Kreier, DNG	Str. 4300 km 171,5 - 40 - km 172,4 + 03	3
4	DB-Netz	19.02.2009	Kreier, DNG	Str. 4400 km 171,5 - 40 - km 172,4 + 05	3
5	DB-Netz	19.02.2009	Kreier, DNG	Str. 4500 km 171,5 - 40 - km 172,4 + 07	3
6	DB-Netz	19.02.2009	Kreier, DNG	Str. 4600 km 171,5 - 40 - km 172,4 + 09	3
7	DB-Netz	19.02.2009	Kreier, DNG	Str. 4700 km 171,5 - 40 - km 172,4 + 11	3
8	DB-Netz	19.02.2009	Kreier, DNG	Str. 4800 km 171,5 - 40 - km 172,4 + 13	3
9	DB-Netz	19.02.2009	Kreier, DNG	Str. 4900 km 171,5 - 40 - km 172,4 + 15	3
10	DB-Netz	19.02.2009	Kreier, DNG	Str. 5000 km 171,5 - 40 - km 172,4 + 17	3
11	DB-Netz	19.02.2009	Kreier, DNG	Str. 5100 km 171,5 - 40 - km 172,4 + 19	3
12	DB-Netz	19.02.2009	Kreier, DNG	Str. 5200 km 171,5 - 40 - km 172,4 + 21	3
13	DB-Netz	19.02.2009	Kreier, DNG	Str. 5300 km 171,5 - 40 - km 172,4 + 23	3
14	DB-Netz	19.02.2009	Kreier, DNG	Str. 5400 km 171,5 - 40 - km 172,4 + 25	3
15	DB-Netz	19.02.2009	Kreier, DNG	Str. 5500 km 171,5 - 40 - km 172,4 + 27	3
16	DB-Netz	19.02.2009	Kreier, DNG	Str. 5600 km 171,5 - 40 - km 172,4 + 29	3
17	DB-Netz	19.02.2009	Kreier, DNG	Str. 5700 km 171,5 - 40 - km 172,4 + 31	3
18	DB-Netz	19.02.2009	Kreier, DNG	Str. 5800 km 171,5 - 40 - km 172,4 + 33	3
19	DB-Netz	19.02.2009	Kreier, DNG	Str. 5900 km 171,5 - 40 - km 172,4 + 35	3
20	DB-Netz	19.02.2009	Kreier, DNG	Str. 6000 km 171,5 - 40 - km 172,4 + 37	3
21	DB-Netz	19.02.2009	Kreier, DNG	Str. 6100 km 171,5 - 40 - km 172,4 + 39	3
22	DB-Netz	19.02.2009	Kreier, DNG	Str. 6200 km 171,5 - 40 - km 172,4 + 41	3
23	DB-Netz	19.02.2009	Kreier, DNG	Str. 6300 km 171,5 - 40 - km 172,4 + 43	3
24	DB-Netz	19.02.2009	Kreier, DNG	Str. 6400 km 171,5 - 40 - km 172,4 + 45	3
25	DB-Netz	19.02.2009	Kreier, DNG	Str. 6500 km 171,5 - 40 - km 172,4 + 47	3
26	DB-Netz	19.02.2009	Kreier, DNG	Str. 6600 km 171,5 - 40 - km 172,4 + 49	3
27	DB-Netz	19.02.2009	Kreier, DNG	Str. 6700 km 171,5 - 40 - km 172,4 + 51	3
28	DB-Netz	19.02.2009	Kreier, DNG	Str. 6800 km 171,5 - 40 - km 172,4 + 53	3
29	DB-Netz	19.02.2009	Kreier, DNG	Str. 6900 km 171,5 - 40 - km 172,4 + 55	3
30	DB-Netz	19.02.2009	Kreier, DNG	Str. 7000 km 171,5 - 40 - km 172,4 + 57	3
31	DB-Netz	19.02.2009	Kreier, DNG	Str. 7100 km 171,5 - 40 - km 172,4 + 59	3
32	DB-Netz	19.02.2009	Kreier, DNG	Str. 7200 km 171,5 - 40 - km 172,4 + 61	3
33	DB-Netz	19.02.2009	Kreier, DNG	Str. 7300 km 171,5 - 40 - km 172,4 + 63	3
34	DB-Netz	19.02.2009	Kreier, DNG	Str. 7400 km 171,5 - 40 - km 172,4 + 65	3
35	DB-Netz	19.02.2009	Kreier, DNG	Str. 7500 km 171,5 - 40 - km 172,4 + 67	3
36	DB-Netz	19.02.2009	Kreier, DNG	Str. 7600 km 171,5 - 40 - km 172,4 + 69	3
37	DB-Netz	19.02.2009	Kreier, DNG	Str. 7700 km 171,5 - 40 - km 172,4 + 71	3
38	DB-Netz	19.02.2009	Kreier, DNG	Str. 7800 km 171,5 - 40 - km 172,4 + 73	3
39	DB-Netz	19.02.2009	Kreier, DNG	Str. 7900 km 171,5 - 40 - km 172,4 + 75	3
40	DB-Netz	19.02.2009	Kreier, DNG	Str. 8000 km 171,5 - 40 - km 172,4 + 77	3
41	DB-Netz	19.02.2009	Kreier, DNG	Str. 8100 km 171,5 - 40 - km 172,4 + 79	3
42	DB-Netz	19.02.2009	Kreier, DNG	Str. 8200 km 171,5 - 40 - km 172,4 + 81	3
43	DB-Netz	19.02.2009	Kreier, DNG	Str. 8300 km 171,5 - 40 - km 172,4 + 83	3
44	DB-Netz	19.02.2009	Kreier, DNG	Str. 8400 km 171,5 - 40 - km 172,4 + 85	3
45	DB-Netz	19.02.2009	Kreier, DNG	Str. 8500 km 171,5 - 40 - km 172,4 + 87	3
46	DB-Netz	19.02.2009	Kreier, DNG	Str. 8600 km 171,5 - 40 - km 172,4 + 89	3
47	DB-Netz	19.02.2009	Kreier, DNG	Str. 8700 km 171,5 - 40 - km 172,4 + 91	3
48	DB-Netz	19.02.2009	Kreier, DNG	Str. 8800 km 171,5 - 40 - km 172,4 + 93	3
49	DB-Netz	19.02.2009	Kreier, DNG	Str. 8900 km 171,5 - 40 - km 172,4 + 95	3
50	DB-Netz	19.02.2009	Kreier, DNG	Str. 9000 km 171,5 - 40 - km 172,4 + 97	3
51	DB-Netz	19.02.2009	Kreier, DNG	Str. 9100 km 171,5 - 40 - km 172,4 + 99	3
52	DB-Netz	19.02.2009	Kreier, DNG	Str. 9200 km 171,5 - 40 - km 172,4 + 101	3
53	DB-Netz	19.02.2009	Kreier, DNG	Str. 9300 km 171,5 - 40 - km 172,4 + 103	3
54	DB-Netz	19.02.2009	Kreier, DNG	Str. 9400 km 171,5 - 40 - km 172,4 + 105	3
55	DB-Netz	19.02.2009	Kreier, DNG	Str. 9500 km 171,5 - 40 - km 172,4 + 107	3
56	DB-Netz	19.02.2009	Kreier, DNG	Str. 9600 km 171,5 - 40 - km 172,4 + 109	3
57	DB-Netz	19.02.2009	Kreier, DNG	Str. 9700 km 171,5 - 40 - km 172,4 + 111	3
58	DB-Netz	19.02.2009	Kreier, DNG	Str. 9800 km 171,5 - 40 - km 172,4 + 113	3
59	DB-Netz	19.02.2009	Kreier, DNG	Str. 9900 km 171,5 - 40 - km 172,4 + 115	3
60	DB-Netz	19.02.2009	Kreier, DNG	Str. 10000 km 171,5 - 40 - km 172,4 + 117	3



**Gemarkung: 4891 Orschweier
Flur: 0**

**Neubau
Lärmschutzwand 2
H = 3.00 m ü. SO
km 170.8+65 bis
171.9+25, L = 845 m**

**Neubau
Lärmschutzwand 2
H = 3.00 m ü. SO
km 170.8+65 bis
171.9+25, L = 845 m**

Übersichtsskizze: Unterlage 5.2 | Unterlage 5.3

0 Ausgangsverfahren: Antragsfassung | 30.11.2021

Index Änderungen bzw. Ergänzungen | Planungsstand

Genehmigungsplanung: Unterlage für eine Entscheidung nach § 18 AEG

Vorhabensträger: **DB NETZE**

DB Netz AG
Regionalbereich West
Standort Karlsruhe
Schwarzwaldstr. 82
76137 Karlsruhe
Karlsruhe, 01.12.2021

Planverfasser: **SCHÖNHOFEN INGENIEURE**
Hertelsbrunnening 5
67657 Kaiserslautern
Telefon (0631) 34124-0
Telefax (0631) 43745
e-mail: info@sk-i.de
Internet: www.sk-i.de
Kaiserslautern, 30.11.2021

Planzzeichen intern: G 3
Auftrags-Nr.: 2021.004

Datum	Name
gepr. Nov. 2021	Matheis
bepr. Nov. 2021	Ort
gepr. Nov. 2021	Jäger

Höhensystem: ---
Koordinatensystem: ---
Ursprungsplan: Ivl 4000 KH
Blattgröße: 1413 / 297 mm
Maßstab: 1:500

Vorhabenbezeichnung: **Lärmsanierung an bestehenden Schienenwegen des Bundes**
Strecke 4000, Mannheim - Basel - Konstanz
Plangenehmigungsabschnitt Mahlberg-Orschweier, Bahn-km 169,7+79 bis Bahn-km 171,9+51

Planart: **Grunderwerbsplan**

Planinhalt: **Streckenabschnitt Mahlberg-Orschweier, Bahn-km 171,4+65 bis Bahn-km 171,9+73**
Grunderwerbsplan Lärmschutzwand 2
Plan 2/2